

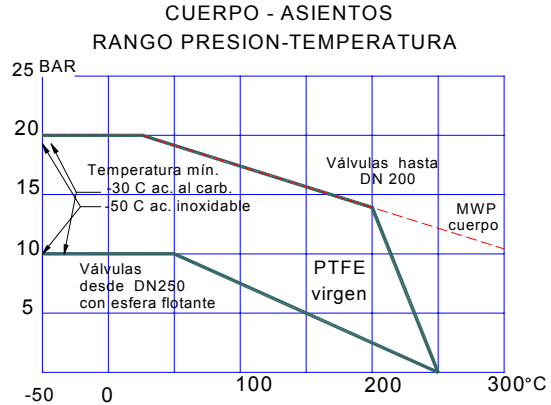


Válvulas Esféricas de acero

ANSI 150 EXTREMOS BRIDADOS

CWP 275 psi PN 20 BAR

Tipo: Esfera Flotante-Entrada axial -Cuerpo enterizo



PRESION DE PRUEBA (HIDROSTÁTICA)

CUERPO : 30 BAR
ASIENTOS:21 BAR

PRESION DE PRUEBA (NEUMÁTICA)

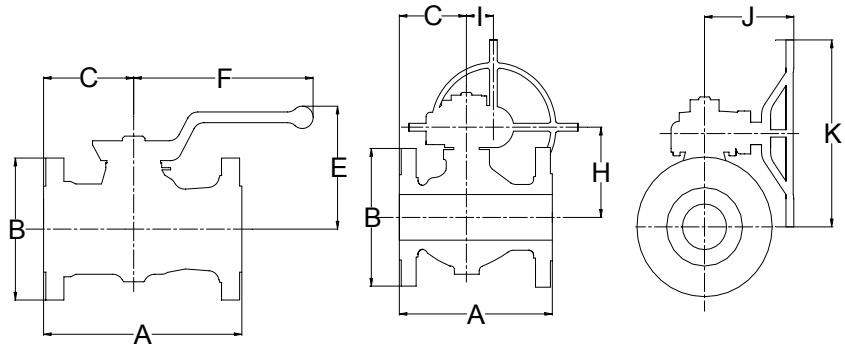
ASIENTOS: 5.5 BAR.

ESPECIFICACIONES

CONSTRUCCIÓN GENERAL SEGÚN ANSI B.16.34 y BSI 5351.
BRIDAS DE ACUERDO A NORMA ANSI B16.5
ANTIFUEGO SEGÚN API 607
DISTANCIA ENTRE BRIDAS SEGÚN ANSI B16.10
INTERCAMBIABLES CON VÁLVULAS ESCLUSAS y TAPÓN LUBRICADO.

FIGURAS N°

INFORMACIÓN TÉCNICO-COMPLEMENTARIA
VER: SECCIÓN INGENIERÍA.



DIMENSIONES GENERALES

ACCIONAMIENTO	A PALANCA										CON CAJA REDUCTORA				
	TAMAÑO NOMINAL	NPS PULG.	0.5	0.75	1	1.5	2	2.5	3	4	6	8	10*	12*	14*
	DN mm	15	20	25	40	50	65	80	100	150	200	250*	300*	350*	
Ø INTERNO DEL PASAJE		9.5	12.5	19	32	38	51	62	82	114	144	187	241	267	
A		108	118	127	165	178	190	203	229	267	292	330	610	686	
B		89	98	108	127	152	178	190	229	279	343	406	483	533	
C		50	55	60	75	80	82	95	96	128	130	160	300	330	
E		60	80	90	105	120	130	160	190	220	-	-	-	-	
F		130	150	150	220	220	220	500	500	750	-	-	-	-	
H											240	285	330	390	
I											65	88	88	88	
J											250	300	300	300	
K											450	550	550	550	
VUELTAS DEL VOLANTE											8	9	9	9	
PESO APROXIMADO EN KG			2	2.5	3	6	9	13	18	24	45	100	150	250	345

* En servicios que requieran la disponibilidad de la máxima presión de trabajo, ver: válvulas con esfera guiada.



Fábrica, Administración y Ventas
Pilcomayo 87 (1876) Don Bosco • Bs. As. • Argentina
Tel/Fax: (54-11) 4251-5290 • LINEA ROTATIVA
E - MAIL : info@taval.com.ar
<http://www.taval.com.ar>



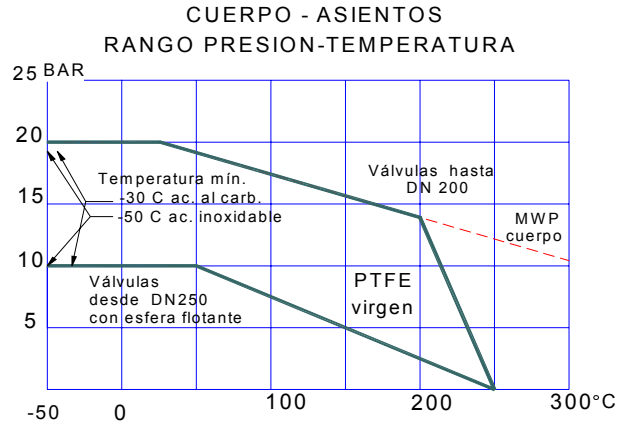


Válvulas Esféricas de acero Pasaje total

ANSI 150 EXTREMOS BRIDADOS

CWP 275 psi PN 20 BAR

Tipo: Esfera flotante - Cuerpo repartido en dos piezas



PRESION DE PRUEBA (HIDROSTÁTICA)

CUERPO : 30 BAR
ASIENOS: 21 BAR

PRESION DE PRUEBA (NEUMÁTICA)

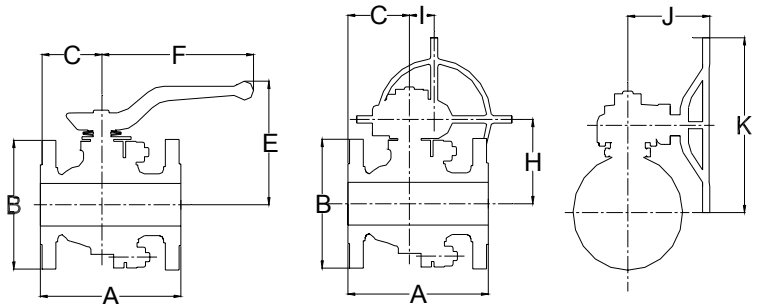
ASIENOS: 5.5 BAR

ESPECIFICACIONES

CONSTRUCCIÓN GENERAL SEGÚN ANSI B.16.34 y BSI 5351.
BRIDAS DEACUERDO A NORMA ANSI B16.5
ANTIFUEGO SEGÚN API 607
DISTANCIA ENTRE BRIDAS SEGÚN ANSI B16.10 y API 6D
INTERCAMBIABLES CON VÁLVULAS ESCLUSAS y TAPÓN LUBRICADO.

FIGURAS N°

INFORMACIÓN TÉCNICO-COMPLEMENTARIA
VER: SECCIÓN INGENIERÍA.



DIMENSIONES GENERALES

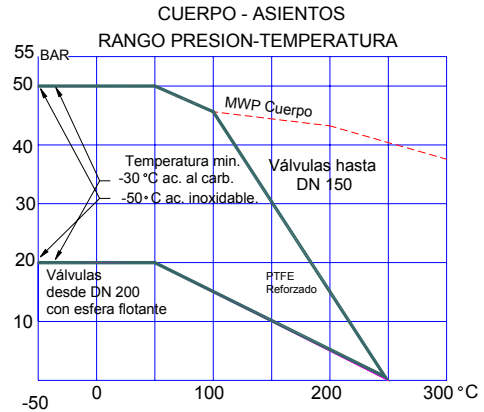
ACCIONAMIENTO	TAMAÑO NOMINAL	NPS pulg. DN mm	A PALANCA								CAJA REDUCTORA			
			1/2	3/4	1	1 1/2	2	2 1/2	3	4	6	8	10*	12*
Ø INTERNO DEL PASAJE			12.5	19	25	38	51	62	76	102	152	203	254	305
A			108	118	127	165	178	190	203	229	394	457	533	610
B			89	98	108	127	152	178	190	229	279	343	406	483
C			40	45	51	69	76	86	93	107	197	229	266	305
E			70	80	95	115	130	170	190	215	290	-	-	-
F			150	150	150	220	220	500	500	500	750	-	-	-
H			-	-	-	-	-	-	-	-	-	290	340	410
I			-	-	-	-	-	-	-	-	-	88	88	121
J			-	-	-	-	-	-	-	-	-	300	300	320
K			-	-	-	-	-	-	-	-	-	550	550	550
VUELTAS DEL VOLANTE			-	-	-	-	-	-	-	-	-	9	9	13
PESO APROXIMADO EN KG			2	3	5	8	11	16	22	35	85	150	350	480

* En servicios que requieran la disponibilidad de la máxima presión de trabajo, ver: válvulas con esfera guiada.



Válvulas Esféricas de acero

ANSI 300 EXTREMOS BRIDADOS
CWP 720 psi PN 50 BAR
Tipo: Esfera Flotante-Cuerpo enterizo.



PRESION DE PRUEBA (HIDROSTÁTICA)

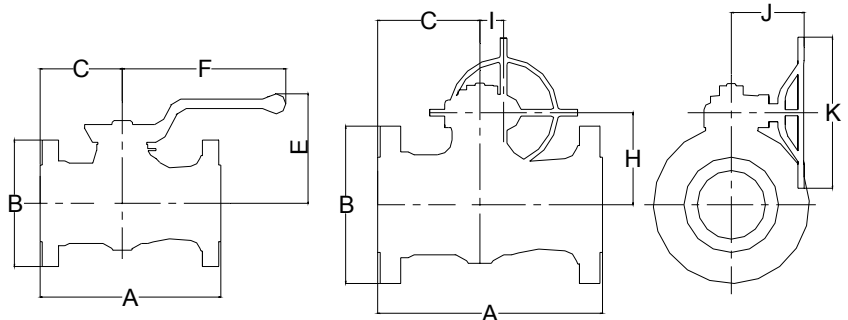
CUERPO : 76 BAR
 ASIENTOS: 55 BAR

PRESION DE PRUEBA (NEUMÁTICA)

ASIENTOS: 5.5 BAR.

ESPECIFICACIONES

CONSTRUCCIÓN GENERAL SEGÚN ANSI B16.34 y BSI 5351.
 BRIDAS DE ACUERDO A NORMA ANSI B16.5
 ANTIFUEGO SEGÚN API 607
 DISTANCIA ENTRE BRIDAS SEGÚN ANSI B16.10 y API 6D
 INTERCAMBIABLES CON VÁLVULAS ESCLUSAS y TAPÓN LUBRICADO.



FIGURAS Nº

INFORMACIÓN TÉCNICO-COMPLEMENTARIA
 VER: SECCIÓN INGENIERÍA.

DIMENSIONES GENERALES

ACCIONAMIENTO	A PALANCA											CAJA REDUCTORA		
	TAMAÑO NOMINAL	NPS PULG.	0.5	0.75	1	1.5	2	2.5	3	4	6	8*	10*	12*
	DN mm	15	20	25	40	50	65	80	100	150	200*	250*	300*	
Ø INTERNO DEL PASAJE		9.5	12.5	19	32	38	51	62	82	114	144	187	241	
A		140	152	165	190	216	241	282	305	403	419	457	648	
B		95	117	124	156	165	190	210	254	318	381	445	621	
C		50	55	60	75	80	82	95	96	130	135	165	310	
E		60	80	90	105	120	130	160	190	230	-	-	-	
F		150	150	150	220	220	220	500	500	750	-	-	-	
H		-	-	-	-	-	-	-	-	-	260	320	390	
I		-	-	-	-	-	-	-	-	-	88	88	121	
J		-	-	-	-	-	-	-	-	-	300	300	320	
K		-	-	-	-	-	-	-	-	-	550	550	550	
VUELTAS DEL VOLANTE		-	-	-	-	-	-	-	-	-	9	9	13	
PESO APROXIMADO EN KG		3	4	6	9	11	17	25	36	75	130	190	280	

* En servicios que requieran la disponibilidad de la máxima presión de trabajo, ver: válvulas con esfera guiada.

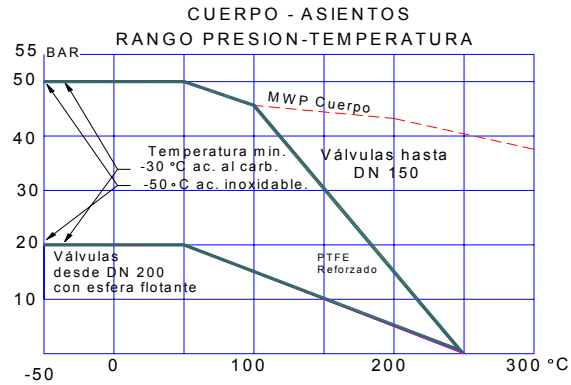
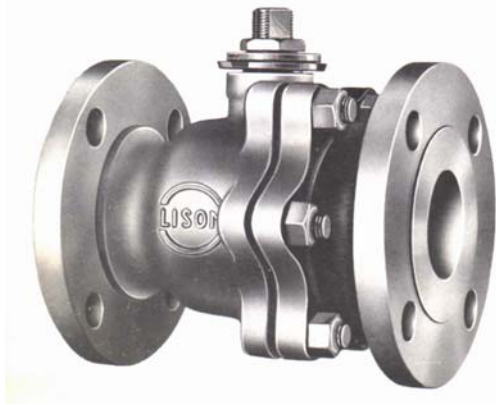


Válvulas Esféricas de acero Pasaje total

ANSI 300 EXTREMOS BRIDADOS

CWP 720 psi PN 50 BAR

Tipo: Esfera Flotante - Cuerpo repartido en dos piezas



PRESION DE PRUEBA HIDROSTÁTICA

CUERPO : 76 BAR
ASIENOS: 55 BAR

PRESION DE PRUEBA NEUMÁTICA

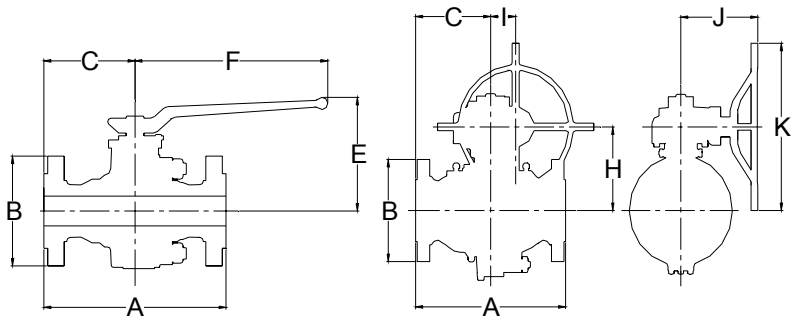
ASIENOS: 5.5 AR.

ESPECIFICACIONES

CONSTRUCCIÓN GENERAL SEGÚN ANSI B.16.34 y BSI 5351.
BRIDAS DE ACUERDO A NORMA ANSI B16.5
ANTIFUEGO SEGÚN API 607
DISTANCIA ENTRE BRIDAS SEGÚN ANSI B16.10 y API 6D
INTERCAMBIABLES CON VÁLVULAS ESCLUSAS y TAPÓN LUBRICADO.

FIGURAS N°

INFORMACIÓN TÉCNICO-COMPLEMENTARIA
VER: SECCIÓN INGENIERÍA.



DIMENSIONES GENERALES

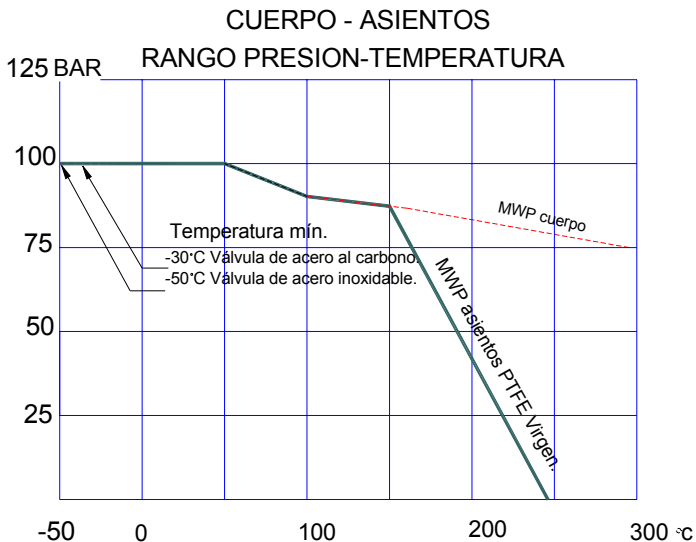
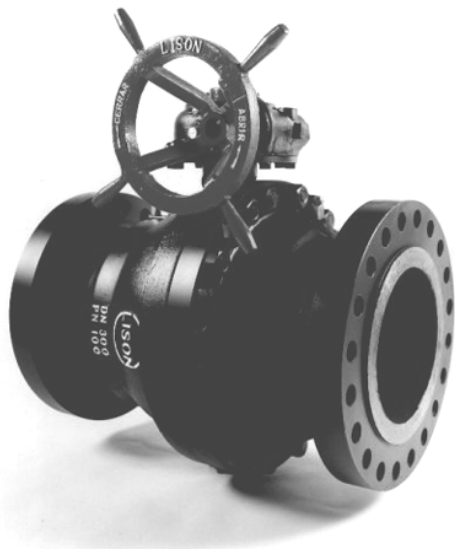
ACCIONAMIENTO	TAMAÑO NOMINAL	NPS PULG DN mm	A PALANCA						CAJA REDUCTORA					
			0.5	0.75	1	1.5	2	2.5	3	4	6	8*	10*	12*
Ø INTERNO DEL PASAJE			12.5	19	25	38	51	62	76	102	152	203	254	305
A			140	152	165	190	216	241	282	305	403	502	568	648
B			95	117	124	156	165	190	210	254	318	381	445	521
C			45	51	66	78	91	104	124	137	195	251	284	324
E			80	90	100	125	140	180	190	215	255	-	-	-
F			150	150	150	220	220	500	500	750	750	-	-	-
H			-	-	-	-	-	-	-	-	-	325	390	450
I			-	-	-	-	-	-	-	-	-	88	121	121
J			-	-	-	-	-	-	-	-	-	300	320	320
K			-	-	-	-	-	-	-	-	-	550	550	550
VUeltas del volante												9	13	13
PESO APROXIMADO EN KG			3	4	7	12	16	24	35	48	105	235	450	620

* En servicios que requieran la disponibilidad de la máxima presión de trabajo, ver: válvulas con esfera guiada.



Válvulas Esféricas de acero

ANSI 600 EXTREMOS BRIDADOS Y PARA SOLDAR
CWP 1440 psi PN 100 BAR
Tipo: Esfera doble guiada –Cuerpo repartido en dos piezas



PRESION DE PRUEBA (HIDROSTÁTICA)

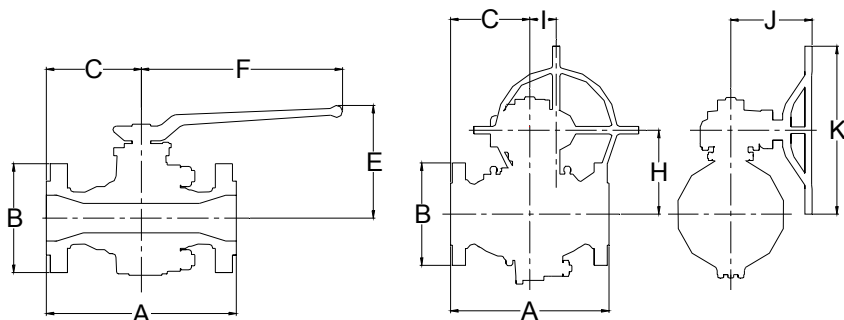
CUERPO : 150 BAR
 ASIENTOS: 110 BAR

PRESION DE PRUEBA (NEUMÁTICA)

ASIENTOS: 5.5 BAR.

ESPECIFICACIONES

CONSTRUCCIÓN GENERAL SEGÚN ANSI B.16.34 y BS 5351.
 BRIDAS DEACUERDO A NORMA ANSI B16.5
 ANTIFUEGO SEGÚN API 607
 DISTANCIA ENTRE BRIDAS SEGÚN ANSI B16.10 y API 6D
 INTERCAMBIABLES CON VÁLVULAS ESCLUSAS y TAPÓN LUBRICADO.



FIGURAS N°

INFORMACIÓN TÉCNICO-COMPLEMENTARIA VER: SECCIÓN INGENIERÍA.

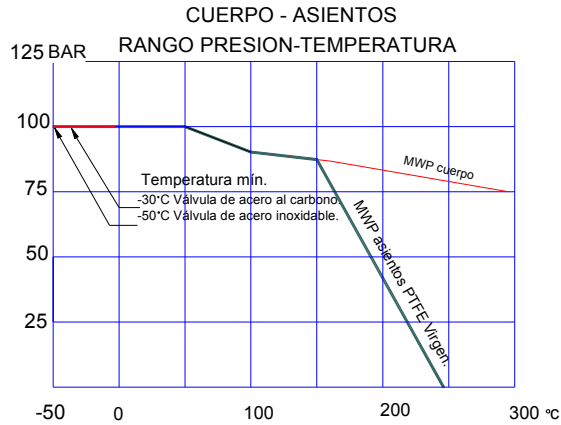
DIMENSIONES GENERALES

ACCIONAMIENTO	TAMAÑO NOMINAL	NPS PULG. DN mm	A PALANCA					CAJA REDUCTORA			
			2	2.5	3	4	6	8	10	12	14
Ø INTERNO DEL PASAJE			38	51	58	76	111	152	203	254	305
A			292	330	356	432	559	660	787	838	889
B			165	190	210	273	353	419	508	559	603
C			86	165	168	216	280	330	354	419	445
E			150	190	200	220	250	-	-	-	-
F			500	500	500	500	500	-	-	-	-
H			-	-	-	-	-	270	345	385	430
I			-	-	-	-	-	88	121	121	150
J			-	-	-	-	-	300	320	320	350
K			-	-	-	-	-	550	550	550	650
VUELTAS DEL VOLANTE			-	-	-	-	-	9	13	13	16
PESO APROXIMADO EN KG			15	25	40	75	145	330	560	820	1100



Válvulas Esféricas de acero Pasaje total

ANSI 600 EXTREMOS BRIDADOS Y PARA SOLDAR
CWP 1440 psi PN 100 BAR
Tipo: Esfera Doble guiada-Cuerpo repartido en dos piezas



PRESION DE PRUEBA (HIDROSTÁTICA)

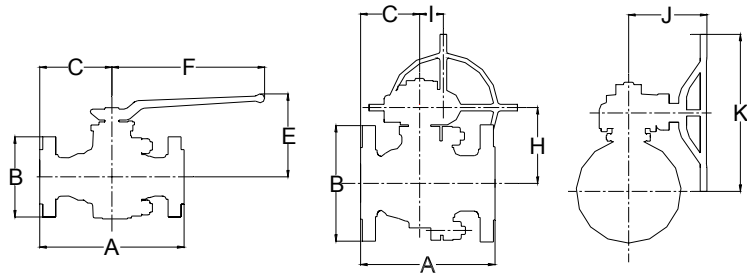
CUERPO : 150 BAR
ASIENTOS: 110 BAR

PRESION DE PRUEBA (NEUMÁTICA)

ASIENTOS: 5.5 BAR.

ESPECIFICACIONES

CONSTRUCCIÓN GENERAL SEGÚN ANSI B.16.34 y BS 5351.
BRIDAS DEACUERDO A NORMA ANSI B16.5
ANTIFUEGO SEGÚN API 607
DISTANCIA ENTRE BRIDAS SEGÚN ANSI B16.10 y API 6D
INTERCAMBIABLES CON VÁLVULAS ESCLUSAS y TAPÓN LUBRICADO.



FIGURAS Nº

INFORMACIÓN TÉCNICO-COMPLEMENTARIA VER: SECCIÓN INGENIERÍA.

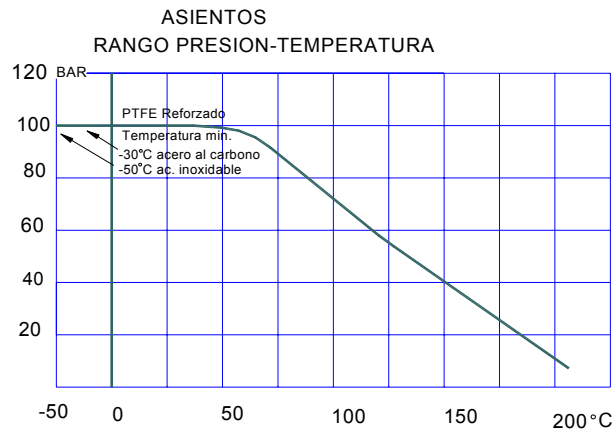
DIMENSIONES GENERALES

ACCIONAMIENTO	A PALANCA				CON CAJA REDUCTORA					
	TAMAÑO NOMINAL	NPS PULG DN mm	2	2 1/2	3	4	6	8	10	12
Ø INTERNO DEL PASAJE		51	65	80	102	152	203	254	305	
A		292	330	356	432	559	660	787	838	
B		165	190	210	273	356	419	508	559	
C		146	165	178	216	280	330	394	419	
E		190	200	220	250	-	-	-	-	
F		500	500	500	500	-	-	-	-	
H		-	-	-	-	270	345	385	430	
I		-	-	-	-	88	121	121	150	
J		-	-	-	-	300	320	320	350	
K		-	-	-	-	550	550	550	650	
VUELTAS DEL VOLANTE		-	-	-	-	9	13	13	16	
PESO APROXIMADO EN KG		25	35	60	110	240	365	680	1050	



Válvulas Esféricas de acero forjado

CWP 800 PSI- EXTREMOS ROSCADOS O PARA SOLDAR



FIGURAS N°

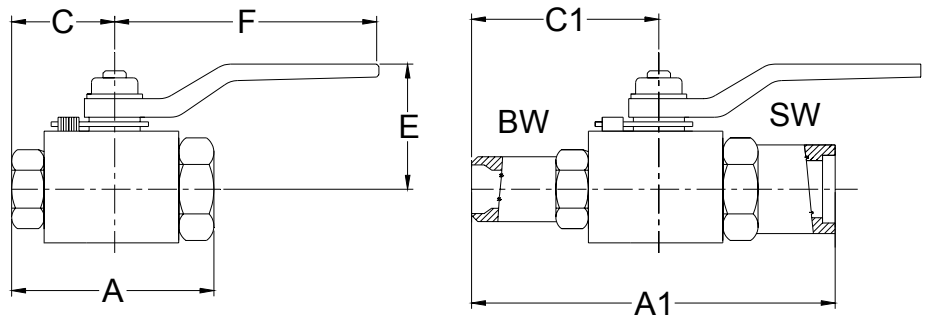
INFORMACIÓN TÉCNICO-COMPLEMENTARIA
VER: SECCIÓN INGENIERÍA.

ESPECIFICACIONES

CONSTRUCCIÓN GENERAL SEGÚN NORMA BSI 5351
ROSCA TÍPICA B S P T SEGÚN NORMA BS-21 (IRAM 5063)
A PEDIDO N P T SEGÚN NORMA ANSI B2.1
EXTREMOS PARA SOLDAR A ENCHUFE (SW)
DE ACUERDO A LA NORMA ANSI B 16.11
EXTREMOS PARA SOLDAR A TOPE (BW)
DE ACUERDO A NORMA BS .5351 (FIG)

PRESION DE PRUEBA

HIDROSTÁTICA
CUERPO : 112 BAR
ASIENTOS: 84BAR
NEUMÁTICA
ASIENTOS: 5.5BAR.



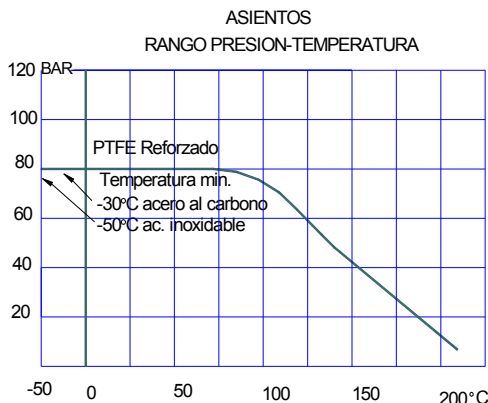
DIMENSIONES GENERALES

PASO TAMAÑO NOMINAL	NPS PULG. DN mm	REDUCIDO					TOTAL			
		1/4	3/8	1/2	3/4	1	1/4	3/8	1/2	3/4
Ø INTERNO DEL PASAJE		9.5	9.5	9.5	12.5	19	9.5	9.5	12.5	19
A		56	64	80	84	112	56	64	84	86
A1		160	160	160	190	200	160	160	190	200
C		28	32	39	42	55	28	32	42	43
C1		80	80	80	95	108	80	80	80	95
E		55	55	55	65	85	55	55	65	85
F		135	135	135	135	150	135	135	135	150
PESO APROXIMADO EN KG	EXT.ROSCADOS	0.56	0.62	0.68	0.82	1.80	0.56	0.62	0.82	1.70
	EXT. P SOLDAR	0.62	0.70	0.80	1.00	2.10	0.62	0.70	0.92	1.90



Válvulas Esféricas de acero fundido

CWP 800 psi - EXTREMOS ROSCADOS O PARA SOLDAR



PRESION DE PRUEBA (HIDROSTÁTICA)

CUERPO : 112 BAR.
ASIENTOS: 84 BAR.

PRESION DE PRUEBA (NEUMÁTICA)

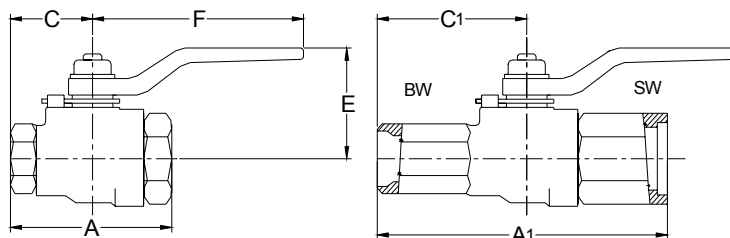
ASIENTOS: 5.5 BAR.

ESPECIFICACIONES

CONSTRUCCIÓN GENERAL SEGÚN NORMA BS- 5351.
ROSCAS: TÍPICA B S P T ó NPT.
EXTREMOS PARA SOLDAR A ENCHUFE (SW).
EXTREMOS PARA SOLDAR A TOPE (BW).

FIGURAS N°

INFORMACIÓN TÉCNICO-COMPLEMENTARIA
VER: SECCIÓN INGENIERÍA.



DIMENSIONES GENERALES

TAMAÑO NOMINAL	NPS PULG. DN mm	PASAJE REGULAR					PASAJE TOTAL		
		1 1/2	2	2 1/2	3	4	1	1 1/2	2
Ø INTERNO DEL PASAJE		32	38	51	62	76	25	38	51
A		115	130	170	200	210	100	120	155
A1		230	260	280	280	300	216	230	260
C		58	65	80	94	105	47	60	70
C1		115	130	140	140	150	108	115	130
E		110	115	120	170	190	70	115	125
F		220	220	220	500	500	150	220	220
PESO APROXIMADO EN KG	EXTRMOS ROSCADOS	3.6	4.5	5.4	6.8	8.5	1.9	4.2	5.4
	EXTREMOS P. SOLDAR	5.0	6.5	7.5	9.0	10.0	3.2	5.6	6.0

TAVAL
FABRICA DE VALVULAS PARA FLUIDOS Y AFINES

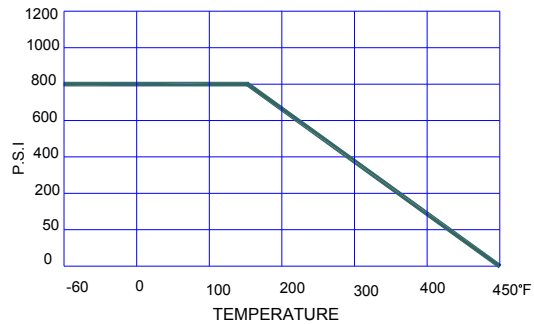
Fábrica, Administración y Ventas
Pilcomayo 87 (1876) Don Bosco • Bs. As. • Argentina
Tel/Fax: (54-11) 4251-5290 • LINEA ROTATIVA
E - MAIL : info@taval.com.ar
<http://www.taval.com.ar>





Válvulas Esféricas de acero inoxidable Pasaje total

**CWP 1000 PSI – TIPO COMPACTO (DOS PIEZAS)
EXTREMOS ROSCADOS**

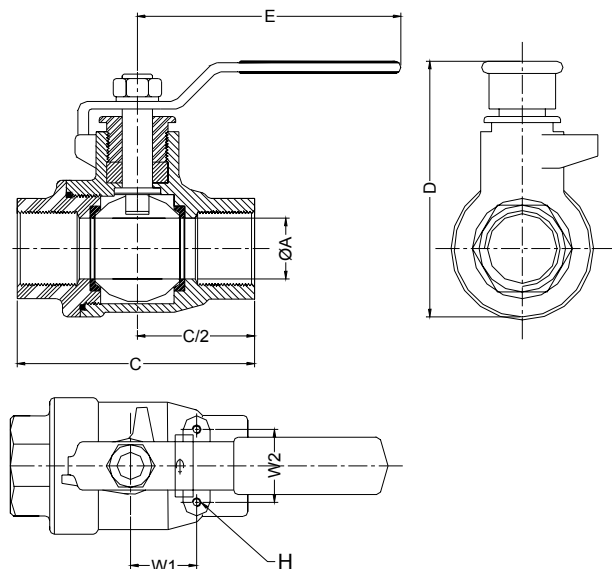


MATERIAL:

- ACERO INOXIDABLE
- S/ASTM A 351 CF8M

CONSTRUCCIÓN:

- PASO TOTAL .
- ROSCAS TÍPICAS NPT ó BSPT.
- PREPARADAS PARA AUTOMATIZAR FÁCILMENTE.
- VASTAGO INEXPULSABLE .
- ENPAQUETADURA DEL VASTAGO REGULABLE.
- CON TRABA PARA CANDADO.
- FLUJO TOTAL BIDIRECCIONAL.



DIMENSIONES GENERALES

TAMAÑO NOMINAL	NPS PULG	1/4	3/8	1/2	3/4	1	1 1/4	1 1/2	2	2 1/2	3
	DN mm	8	10	15	20	25	32	40	50	65	80
Ø INTERNO DEL PASAJE A		11.2	12.6	16	20	25	32	38.1	50.8	-	-
C		54	54	68	76	88	98	120	134	-	-
D		55	55	64	67	83	89	100	108	-	-
E		97.5	97.5	500	500	-	-	-	-	-	-
W1		12.7	12.7	12.7	22.4	22.4	25.4	25.4	25.4	30.0	35.0
W2		28.5	28.5	28.5	35	35	38.1	38.1	38.1	70.0	70.0
H (UNC)		10-24	10-24	10-24	10-24	10-24	1/4-20	1/4-20	1/4-20	1/4-20	1/4-20
PESO (KG)		0.23	0.23	0.40	0.60	1.22	1.55	2.32	3.60	-	-



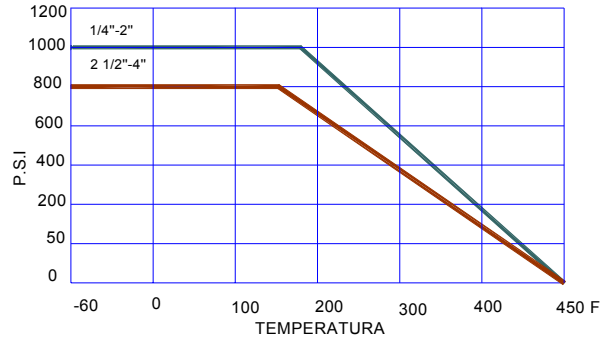
Fábrica, Administración y Ventas
 Pilcomayo 87 (1876) Don Bosco • Bs. As. • Argentina
 Tel/Fax: (54-11) 4251-5290 • LINEA ROTATIVA
 E – MAIL : info@taval.com.ar
<http://www.taval.com.ar>





Válvulas Esféricas de acero inoxidable Pasaje total

**CWP 1000 PSI – TIPO CUERPO BASCULANTE (TRES PIEZAS)
EXTREMOS ROSCADOS - EXTREMOS PARA SOLDAR (S W)**



MATERIAL:

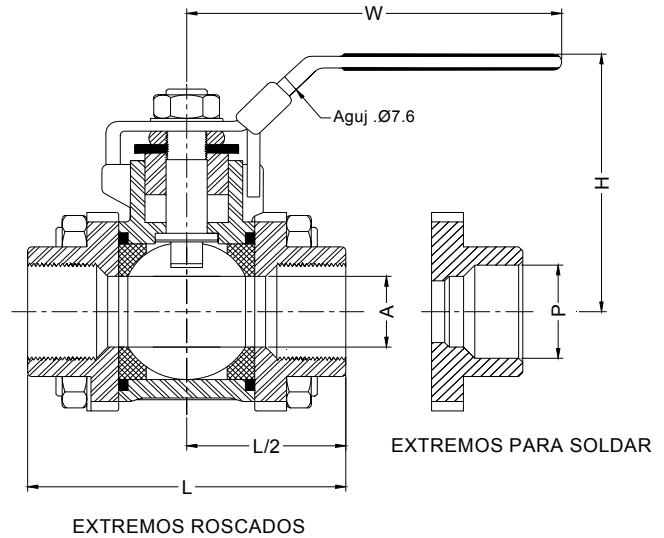
ACERO INOXIDABLE
S/ASTM A 351 CF8M

CONSTRUCCIÓN:

PASO TOTAL .
ROSCAS TÍPICAS NPT ó BSPT.
VASTAGO INEXPULSABLE .
ENPAQUETADURA DEL VASTAGO REGULABLE.
CON TRABA PARA CANDADO.
FLUJO TOTAL BIDIRECCIONAL.

VENTAJAS:

AHORRA LA UNION DOBLE.
MANTENIMIENTO EN LINEA.
PREPARADA PARA AUTOMATIZAR FÁCILMENTE.



DIMENSIONES GENERALES

TAMAÑO NOMINAL	∅ PULG	1/4	3/8	1/2	3/4	1	1 1/4	1 1/2	2	2 1/2	3	4
	DN mm	8	10	15	20	25	32	40	50	65	80	100
∅ INTERNO DEL PASAJE A		10	12	16	20	25	32	40	50	65	80	100
L		60	60	75	80	90	110	120	140	185	205	240
H		64	64	64	67	83	89	100	108	150	161	180
W		125	125	125	125	140	140	200	200	250	250	290
∅ P		14	17.5	22	27.5	34.5	43.3	49.2	61.2	77.0	89.9	115



FABRICA DE VALVULAS PARA FLUIDOS Y AFINES

Fábrica, Administración y Ventas
Pilcomayo 87 (1876) Don Bosco • Bs. As. • Argentina
Tel/Fax: (54-11) 4251-5290 • LINEA ROTATIVA
E - MAIL : info@taval.com.ar
<http://www.taval.com.ar>

